

Voor 100% inzicht in de voorraad en om voorraad optimaal aan te sturen

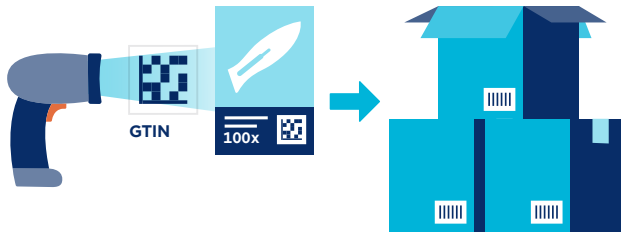
Wat levert het op?



- Zelf volledig in control
- Verlaging van derving
- Minder op voorraad nodig
- Minder spoedorders
- Juiste product bij juiste patiënt
- Gedigitaliseerde administratieve processen: Bestellen gaat sneller, inboeken ontvangst gaat sneller, minder tijd kwijt aan artikelbeheer, kostenberekening completer.

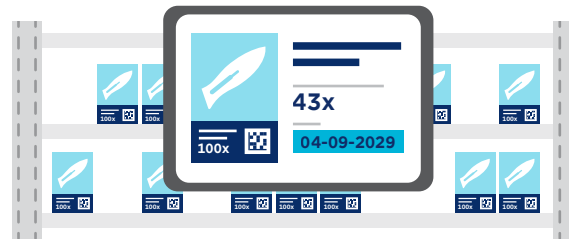
Hoe werkt dit?

Product scannen bij ontvangst



Het Global Trade Item Number (GTIN) in de barcode laat zien om welk product het gaat. De gegevens over het product worden in het voorraadbeheersysteem zichtbaar door batch-/lotnummer, serienummer en expiratedatum.

Product scannen bij gebruik

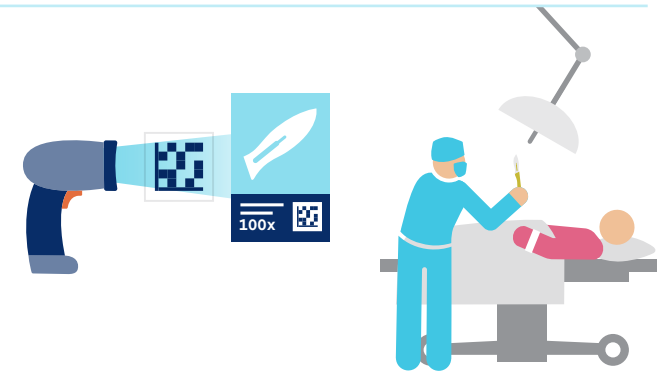


Het product wordt direct van de voorraad afgeboekt.

Derving tegengaan

Door het scannen van de barcode wordt de expiratedatum in het voorraadsysteem (ERP) geregistreerd. Hierdoor kan het systeem aangeven wanneer producten snel over de datum gaan en dus eerst gebruikt moeten worden.

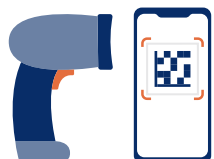
Product scannen bij patiënt of cliënt



Door het product te scannen bij gebruik patiënt of cliënt wordt productidentificatie (GTIN) vastgelegd met batchcode en/of serienummer in het dossier (EPD of ECD).

Wat heb je nodig?

1 2D scanners



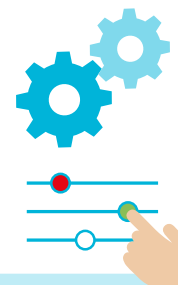
In de gezondheidszorg worden producten gecodeerd met een GS1-128 of GS1 DataMatrix. Deze barcodes zijn scanbaar met 2D scanners, smartphone of iPad.

2 GS1 Data Source



Actuele productdata ophalen bij het scannen. Met een abonnement op GS1 Data Source ontvang je productdata van je leveranciers wereldwijd. (Kosten tussen 500,- en 2.500 per jaar)

3 Aanpassing in het voorraadstelsel



Aanpassing in huidige voorraadstelsel, om scandata te kunnen verwerken en vast te leggen.

Extra mogelijkheden

Weten op welke locatie het product zich bevindt?



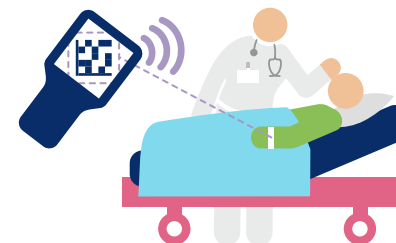
Met een GS1-locatiecode (Global Location Number) kan worden vastgelegd op welke locatie het product zich bevindt. Door de artikelcode (GTIN) en de locatiecode (GLN) aan elkaar te koppelen in het voorraadstelsel, is bekend welk product zich op welke locatie bevindt. Het is mogelijk om schappen of rekken in de verschillende voorraadpunten te voorzien van een GLN.

Elektronisch bestellen, ontvangen en factureren



Het voorraadstelsel maakt automatisch een order aan wanneer het aantal producten op voorraad een bepaald minimum heeft bereikt. Doordat in de communicatie tussen zorginstelling en leverancier gebruik wordt gemaakt van dezelfde GS1-keys (GTIN, GLN, SSCC) voor het identificeren van producten en locaties, is het eenvoudig de logistieke en administratieve processen op elkaar te laten aansluiten. Het gehele proces van bestellen, leveren, gebruiken en factureren verloopt zo veel efficiënter.

Patiënt of client identificeren



In de gezondheidszorg scannen medewerkers het Global Service Relation Number (GSRN) op hun pasje en op het polsbandje van de patiënt. Op deze manier wordt geregistreerd welke producten bij welke patiënt gebruikt zijn. Deze informatie komt dan in het Elektronisch Patiëntendossier (EPD) en ziekenhuisinformatiesysteem.